

Номинальная начисленная средняя заработная плата работников Гомельской области



апрель 2024 года

Гомельская область

Средняя заработная плата -
1981,5 рубля



По видам экономической деятельности (рублей)

Сельское, лесное и рыбное хозяйство



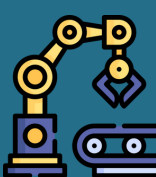
1541,2

Операции с недвижимым имуществом



1613,6

Промышленность



2411,5

Профессиональная, научная и техническая деятельность



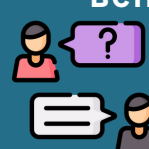
2384,6

Строительство



2342,3

Деятельность в сфере административных и вспомогательных услуг



1236,0

Оптовая и розничная торговля; ремонт автомобилей и мотоциклов



1562,9

Образование



1469,0

Транспортная деятельность, складирование, почтовая и курьерская деятельность



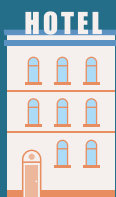
2140,1

Здравоохранение и социальные услуги



1613,8

Услуги по временному проживанию и питанию



1141,0

Творчество, спорт, развлечения и отдых



1291,6

Информация и связь



3827,0

Предоставление прочих видов услуг



1662,0

Финансовая и страховая деятельность



2794,7

При использовании информации ссылка на Главное статистическое управление Гомельской области является обязательной.

© Главное статистическое управление Гомельской области
Телефон: +375 232 53 57 92
E-mail: gomel@belstat.gov.by

Адрес:
246050, г. Гомель,
пр-т Ленина, 6