

Намінальная налічаная сярэдняя зароботная плата работнікаў Гомельскай вобласці



красавік 2024 года

Гомельская вобласць

Сярэдняя зароботная плата -
1981,5 рубля



Па відах эканамічнай дзейнасці (рублёў)

Сельская, лясная і рыбная
гаспадарка



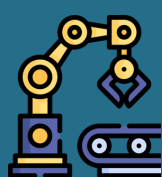
1541,2

Аперацыі з нерухомай маёмасцю



1613,6

Прамысловасць



2411,5

Прафесійная, навуковая і тэхнічная
дзейнасць



2384,6

Будаўніцтва



2342,3

Дзейнасць у сферы адміністрацыйных
і дапаможных паслуг



1236,0

Аптовы і рознічны гандаль; рамонт
аўтамабіляў і матацыклаў



1562,9

Адукацыя



1469,0

Транспартная дзейнасць, складаванне,
паштовая і кур'ерская
дзейнасць



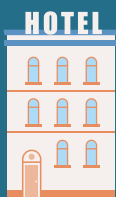
2140,1

Ахова здароўя і сацыяльныя
паслугі



1613,8

Паслугі па часоваму пражыванню і
харчаванню



1141,0

Творчасць, спорт,
забавы і адпачынак



1291,6

Інфармацыя і сувязь



3827,0

Прадастаўленне іншых
відаў паслуг



1662,0

Фінансавая і страхавая
дзейнасць



2794,7

Пры выкарыстанні інфармацыі спасылка на Галоўнае статыстычнае ўпраўленне Гомельскай вобласці з'яўляецца абавязковай.

© Галоўнае статыстычнае ўпраўленне Гомельскай вобласці
Тэлефон: +375 232 53 57 92
E-mail: gomel@belstat.gov.by

Адрас:
246050, г. Гомель,
пр-т Леніна, 6