

# Намінальная налічаная сярэдняя зароботная плата работнікаў Гомельскай вобласці



чэрвень 2024 года

## Гомельская вобласць

Сярэдняя зароботная плата -  
2063,9 рубля



### Па відах эканамічнай дзейнасці (рублёў)

Сельская, лясная і рыбная  
гаспадарка



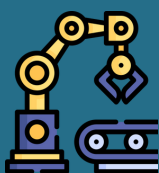
1631,2

Аперацыі з нерухомай маёмасцю



1593,6

Прамысловасць



2474,5

Прафесійная, навуковая і тэхнічная  
дзейнасць



2510,1

Будаўніцтва



2460,0

Дзейнасць у сферы адміністрацыйных  
і дапаможных паслуг



1285,4

Аптовы і рознічны гандаль; рамонт  
аўтамабіляў і матацыклаў



1602,1

Адукацыя



1634,3

Транспартная дзейнасць, складаванне,  
паштовая і кур'ерская  
дзейнасць



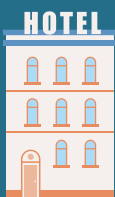
2289,1

Ахова здароўя і сацыяльныя  
паслугі



1713,2

Паслугі па часоваму пражыванню і  
харчаванню



1242,7

Творчасць, спорт,  
забавы і адпачынак



1281,7

Інфармацыя і сувязь



3920,2

Прадастаўленне іншых  
відаў паслуг



1827,5

Фінансавая і страхавая  
дзейнасць



2456,2

Пры выкарыстанні інфармацыі спасылка на Галоўнае статыстычнае ўпраўленне Гомельскай вобласці з'яўляецца абавязковай.

© Галоўнае статыстычнае ўпраўленне Гомельскай вобласці  
Тэлефон: +375 232 53 57 92  
E-mail: gomel@belstat.gov.by

Адрас:  
246050, г. Гомель,  
пр-т Леніна, 6