



ІНВЕСТЫЦЫІ Ў АСНОЎНЫ КАПІТАЛ

Студзень-люты 2025 года

Выкарыстана **995,7** млн. рублёў

15,1%

Удзельная вага ў агульнарэспубліканскім аб'ёме інвестыцый ў асноўны капітал

Техналагічная структура інвестыцый ў асноўны капітал



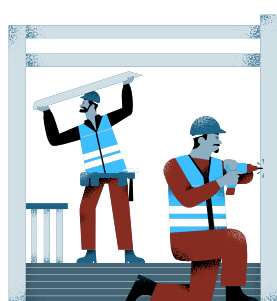
Будўнічна-мантажныя работы

35,3% ад агульнага аб'ёму
інвестыцый



Машыны, абстаўляванне, транспартныя сродкі

36,3% ад агульнага аб'ёму
інвестыцый



Іншыя работы і затраты

27,9% ад агульнага аб'ёму
інвестыцый



Аб'екты інтэлектуальнай уласнасці

0,5% ад агульнага аб'ёму
інвестыцый

Інвестыцыі па формах уласнасці

(у % да агульнага аб'ёму)

Дзяржаўная

53,1

Прыватная

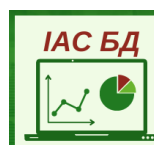
45,1

Замежная

1,8



Актуальная інфармацыя размешчана:



БАЗА
СТАТЫСТЫЧНЫХ
ДАНЫХ



МЭТЫ БЕЛАРУСІ

УСТОЙЛІВАГА РАЗВІЦЦЯ У



РЭГІОНАЛЬНЫЯ ПАКАЗЧЫКІ
МЭТ БЕЛАРУСІ

УСТОЙЛІВАГА РАЗВІЦЦЯ У

Пры выкарыстанні інфармацыі спасылка на Галоўнае статыстычнае ўпраўленне Гомельскай вобласці з'яўляецца абавязковай

© Галоўнае статыстычнае ўпраўленне Гомельскай вобласці