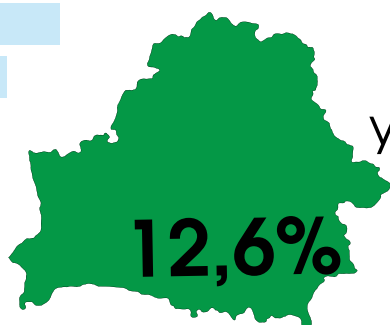




ІНВЕСТИЦЫІ Ў АСНОЎНЫ КАПІТАЛ

Студзень- май 2026 г.

Выкарыстана **2 622,9** млн. рублёў



Удзельная вага ў агульнарэспубліканскім аб'ёме інвестыцый ў асноўны капітал

Техналагічная структура інвестыцый ў асноўны капітал



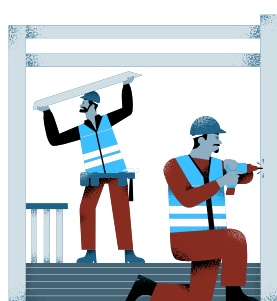
Будаўнічна-мантажныя работы

44,3% ад агульнага аб'ёму інвестыцый



Машыны, абсталяванне, транспартныя сродкі

32,7% ад агульнага аб'ёму інвестыцый



Іншыя работы і затраты

22,5% ад агульнага аб'ёму інвестыцый



Аб'екты інтэлектуальнай уласнасці

0,5% ад агульнага аб'ёму інвестыцый

Інвестыцыі па формах уласнасці

(у % да агульнага аб'ёму)



Актуальная інфармацыя размешчана:



БАЗА
СТАТЫСТЫЧНЫХ
ДАНЫХ



МЭТЫ БЕЛАРУСІ

УСТОЙЛІВАГА РАЗВІЦЦЯ У



РЭГІОНАЛЬНЫЯ ПАКАЗЧЫКІ
МЭТ БЕЛАРУСІ

УСТОЙЛІВАГА РАЗВІЦЦЯ У

Пры выкарыстанні інфармацыі спасылка на Галоўнае статыстычнае ўпраўленне Гомельскай вобласці з'яўляецца абавязковай

© Галоўнае статыстычнае ўпраўленне Гомельскай вобласці