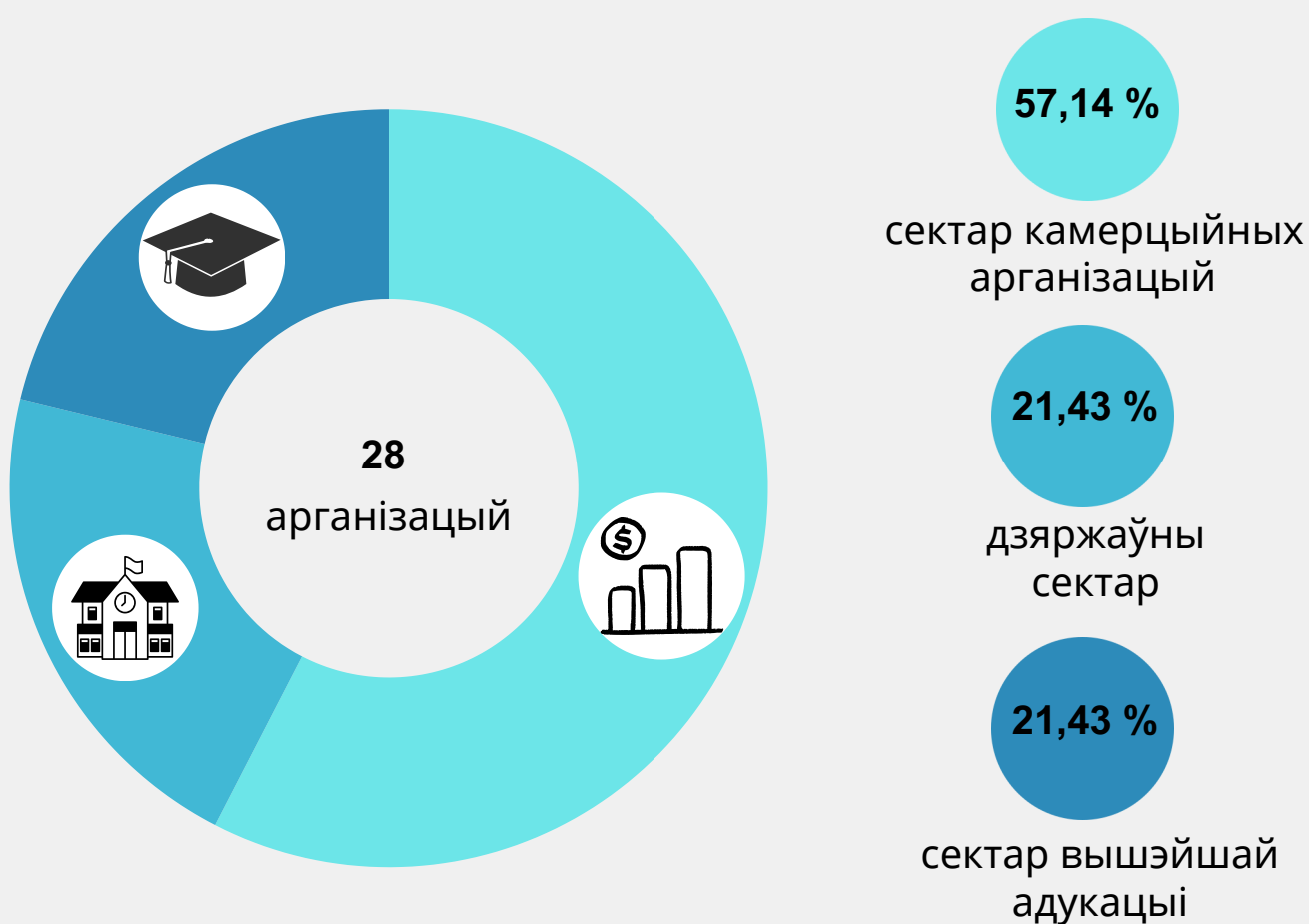




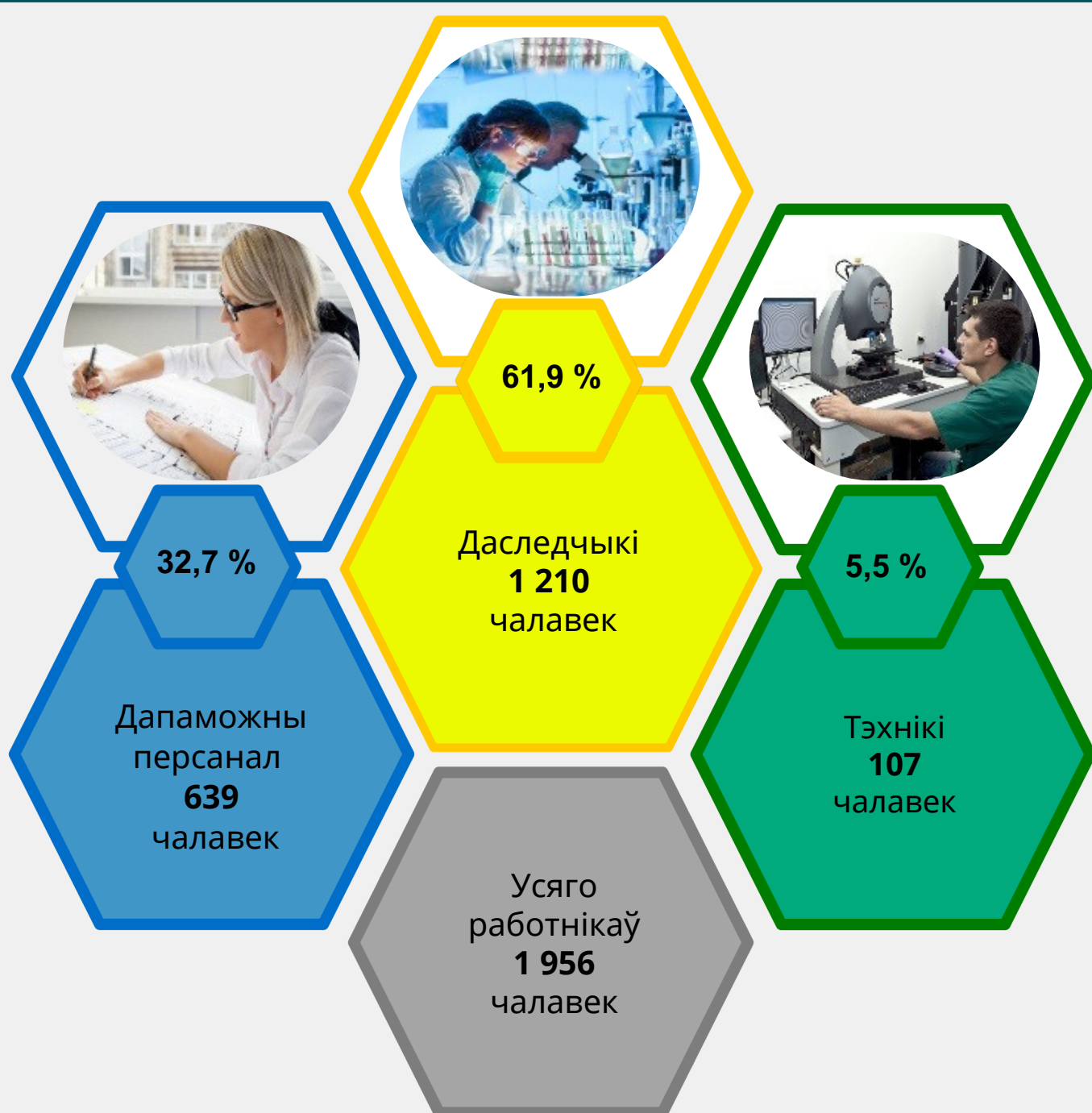
Навуковая дзейнасць у Гомельскай вобласці

2025 год

Колькасць арганізацый, якія выконвалі навуковыя даследаванні і распрацоўкі  
(па сектарах дзейнасці)



Колькасць работнікаў, якія выконвалі навуковыя даследаванні і распрацоўкі  
(па катэгорыях персаналу)

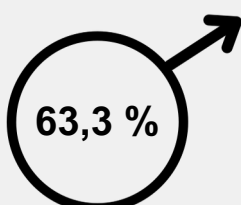


## Даследчыкі Гомельскай вобласці-гэта:

79,9 %  
ва ўзросце

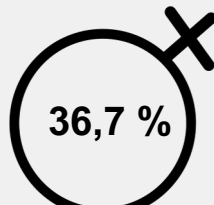


63,3 %



мужчыны

36,7 %



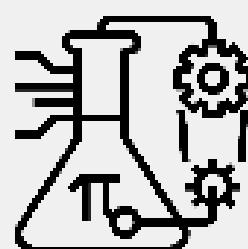
жанчыны

10,3 %

з вучонай  
ступенню

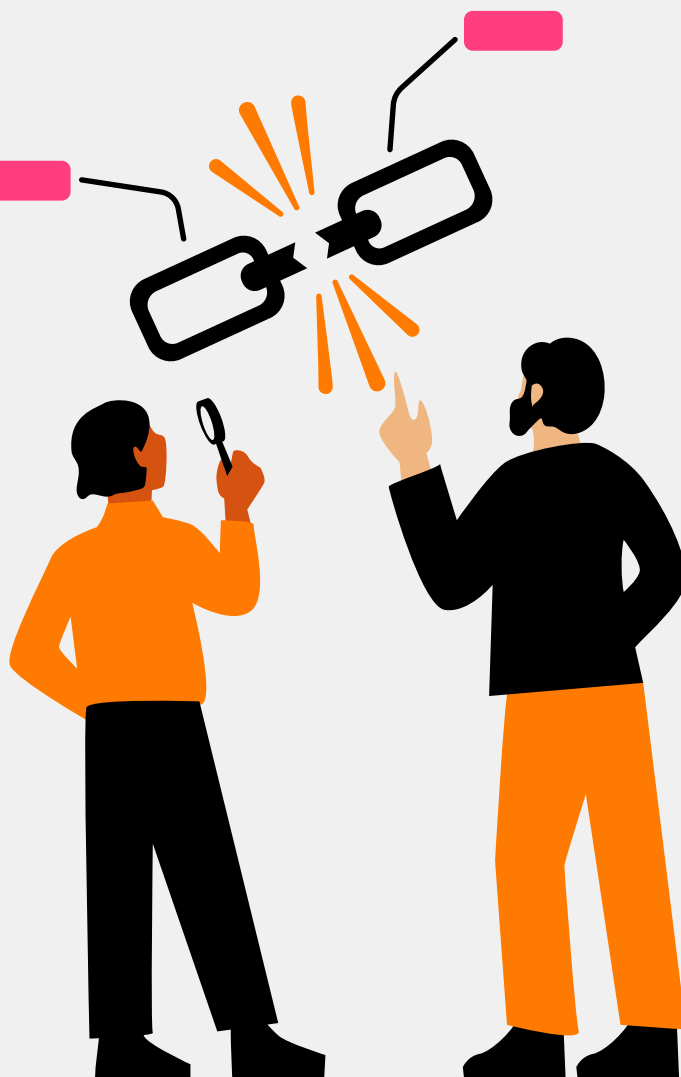


72,1 %  
выконвалі  
даследаванні ў  
галіне тэхнічных  
навук



97,4 %

працавалі  
ў буйных і  
сярэдных  
арганізацыях



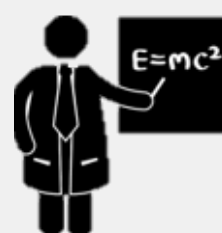
## Унутраныя бягучыя затраты

на навуковыя даследаванні і распрацоўкі

(па відах работ)

8 %

фундаментальныя  
навуковыя даследаванні



10,1 %

прыкладныя  
навуковыя даследаванні



81,9 %

эксперыментальныя  
распрацоўкі



## Структура крыніц фінансавання

### ўнутраных затрат на навуковыя даследаванні і распрацоўкі



### аб'ём фінансавання ўнутраных затрат на навуковыя даследаванні і распрацоўкі

Заўвага: у асобных выпадках нязначныя разыходжанні паміж вынікам і сумай складаемых тлумачацца акругленнем даных.

Актуальная інфармацыя размешчана:



Прадстаўляецца ў парадку інфармацыі.  
Пры выкарыстанні інфармацыі спасылка на  
Галоўнае статыстычнае ўпраўленне Гомельскай вобласці з'яўляецца абавязковай.

Тэлефон: +375 232 53 26 54  
E-mail: pro.gomel@belstat.gov.by

Адрас:  
246050, г. Гомель,  
проспект Леніна, 6