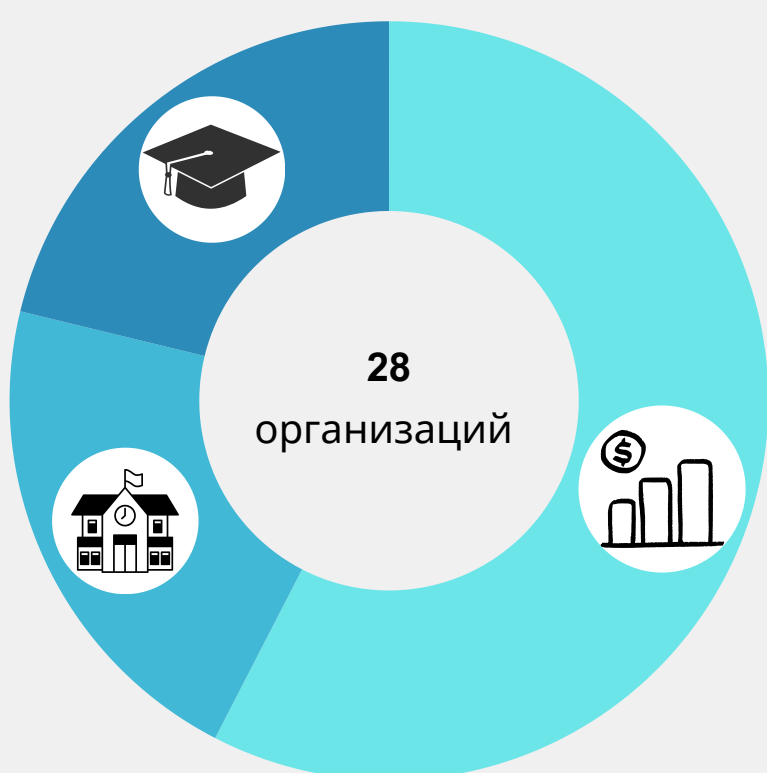




Научная деятельность в Гомельской области

2025 год

Число организаций,
выполнявших научные исследования и разработки
(по секторам деятельности)

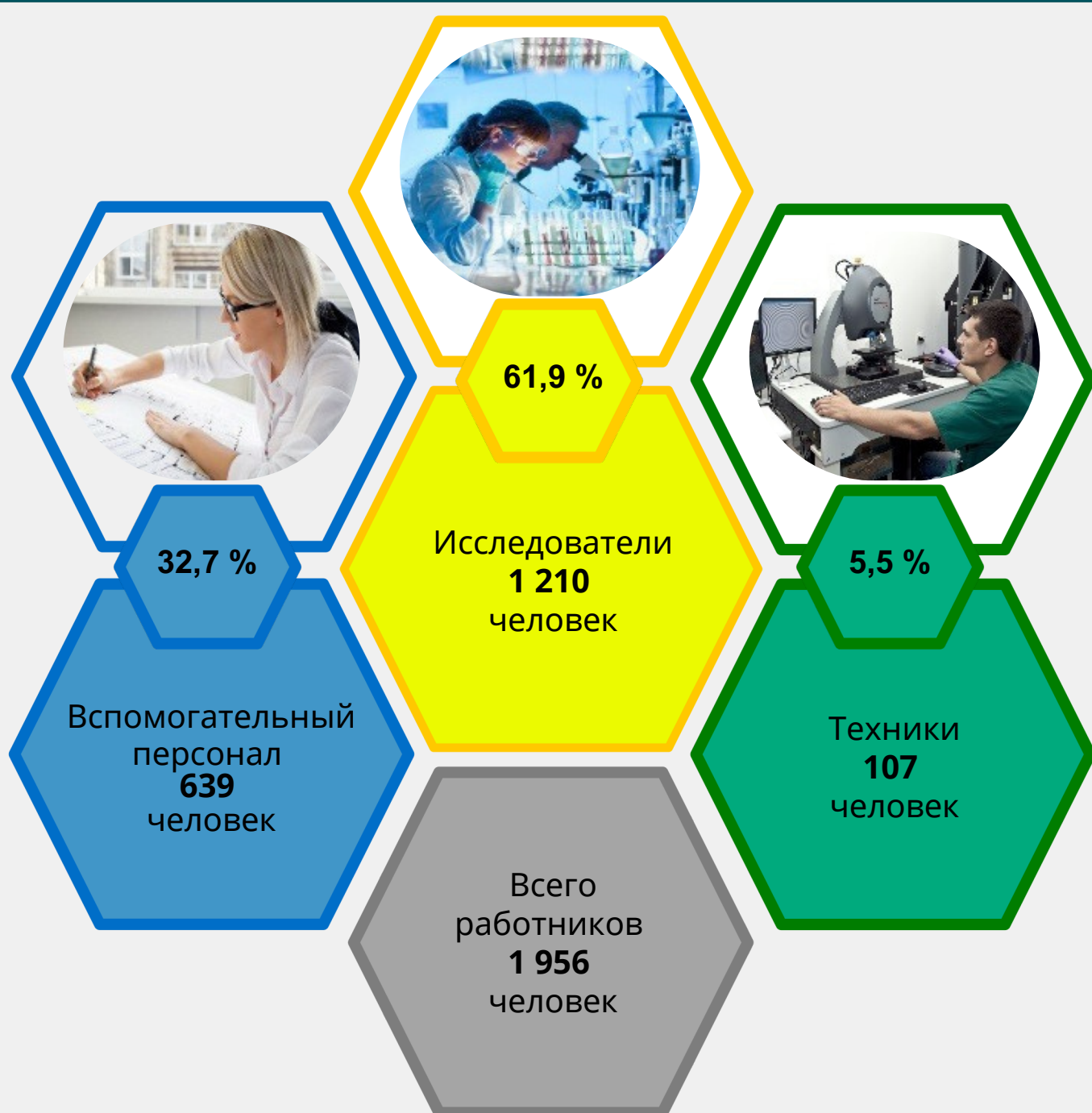


57,14 %
сектор коммерческих
организаций

21,43 %
государственный
сектор

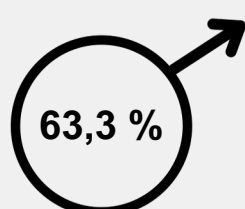
21,43 %
сектор высшего
образования

Численность работников, выполнявших научные
исследования и разработки
(по категориям персонала)

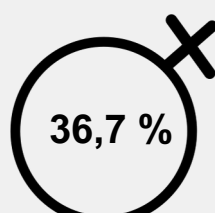


Исследователи Гомельской области – это:

79,9 %
в возрасте



мужчины



женщины

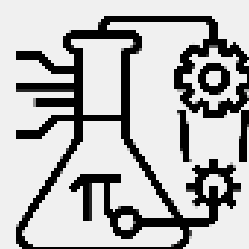
10,3 %
с ученой
степенью



97,4 %
работали
в крупных
и средних
организациях

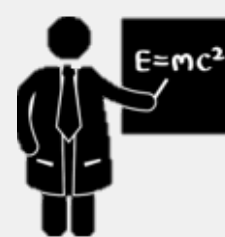
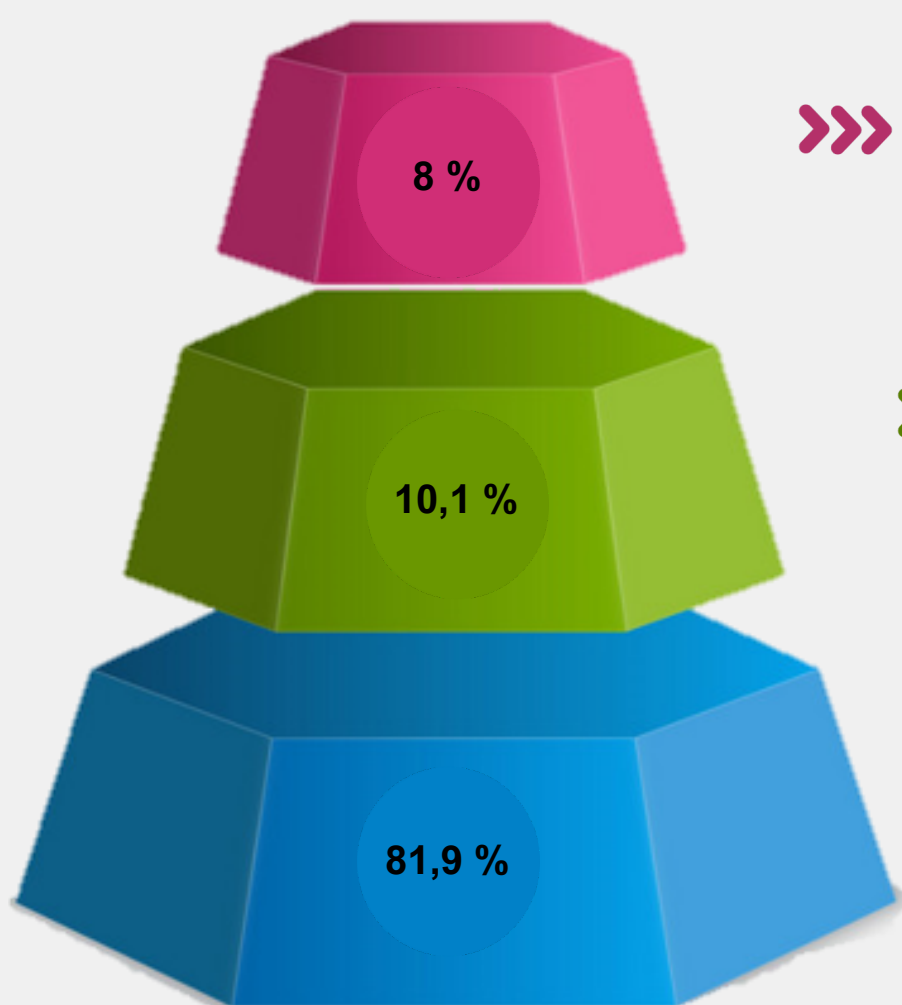


72,1 %
выполняли
исследования
в области
технических наук



Внутренние текущие затраты на научные исследования и разработки

(по видам работ)



фундаментальные
научные исследования



прикладные
научные исследования



экспериментальные
разработки

Структура источников финансирования внутренних затрат на научные исследования и разработки



**объем финансирования внутренних затрат
на научные исследования и разработки**

Примечание: в отдельных случаях незначительные расхождения между итогом и суммой слагаемых объясняются округлением данных.

Актуальная информация размещена:



БАЗА
СТАТИСТИЧЕСКИХ
ДАННЫХ



ЦЕЛИ
УСТОЙЧИВОГО РАЗВИТИЯ В
БЕЛАРУСИ



РЕГИОНАЛЬНЫЕ ПОКАЗАТЕЛИ
ЦЕЛЕЙ
УСТОЙЧИВОГО РАЗВИТИЯ В
БЕЛАРУСИ

Представляется в порядке информации.
При использовании информации ссылка на
Главное статистическое управление Гомельской области является обязательной.

Телефон: +375 232 53 26 54
E-mail: pro.gomel@belstat.gov.by

Адрес:
246050, г. Гомель,
проспект Ленина, 6