



Доля в ВРП\*



**32,5%**

-1 п.п.

к 2024 году

\*Данные предварительные

Доля в численности занятых



**27,1%**

-0,1 п.п.

к 2024 году

Количество организаций

**1 583**

**1 426**

**66**

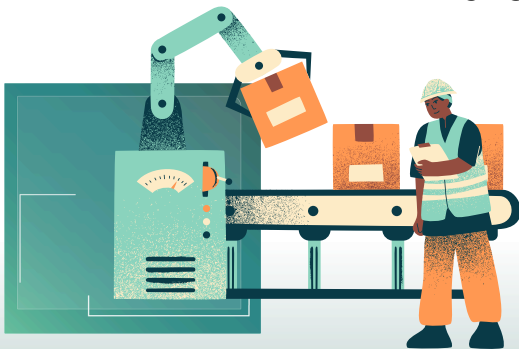
**91**

средние

крупные

малые

Численность работников\*\*  
(тыс. человек)



**134,9**

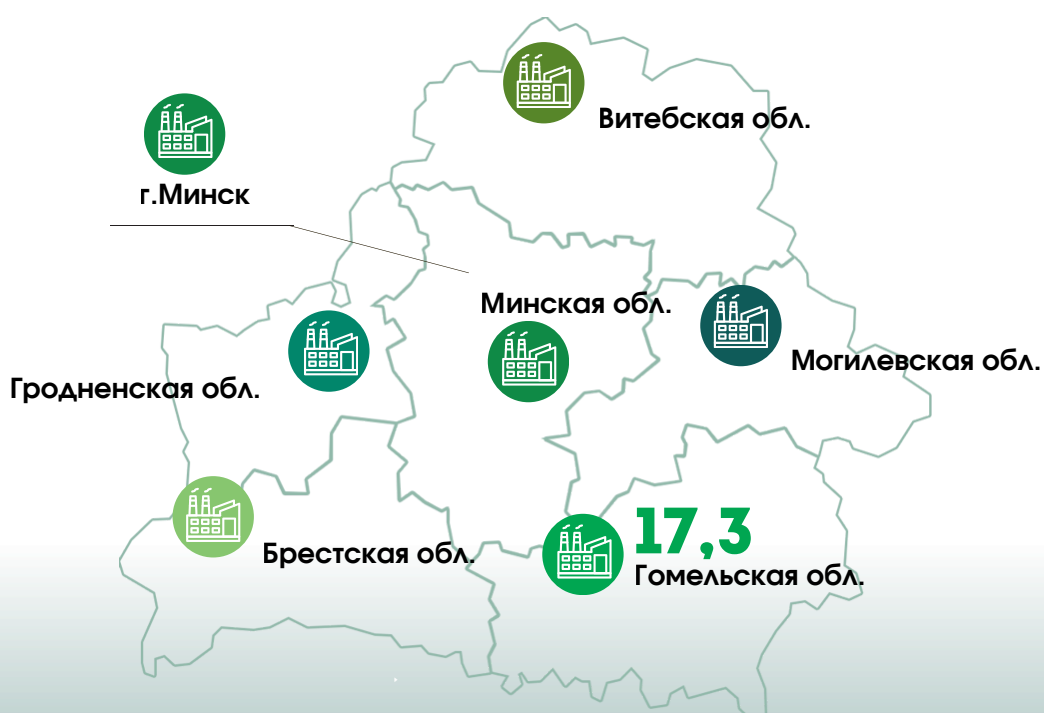
-0,9 тыс. человек  
к 2024 году

\*\*Списочная численность работников в среднем за год

Объем промышленного производства  
(млрд. рублей)

**37**

Доля Гомельской области в республиканском  
объеме производства  
(в процентах к итогу)

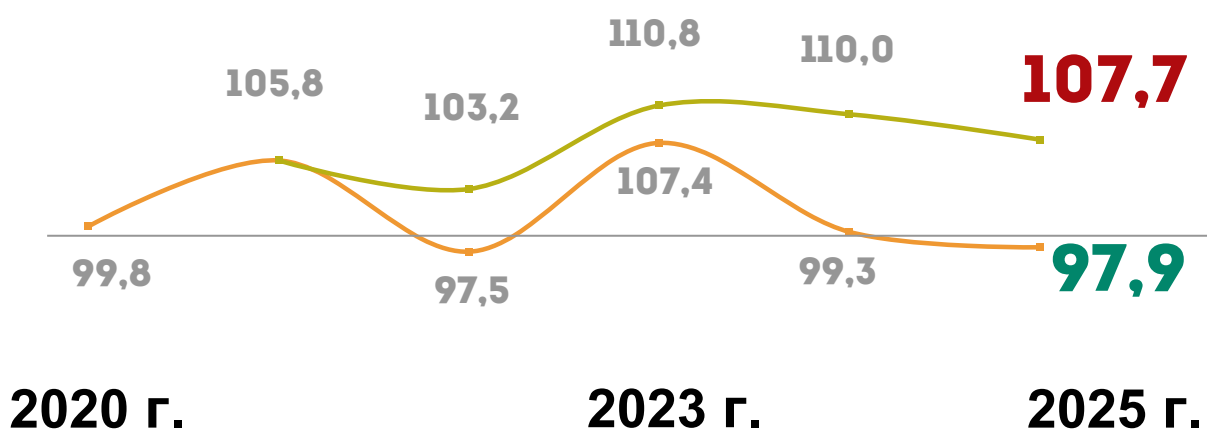


## ПО ВИДАМ ДЕЯТЕЛЬНОСТИ

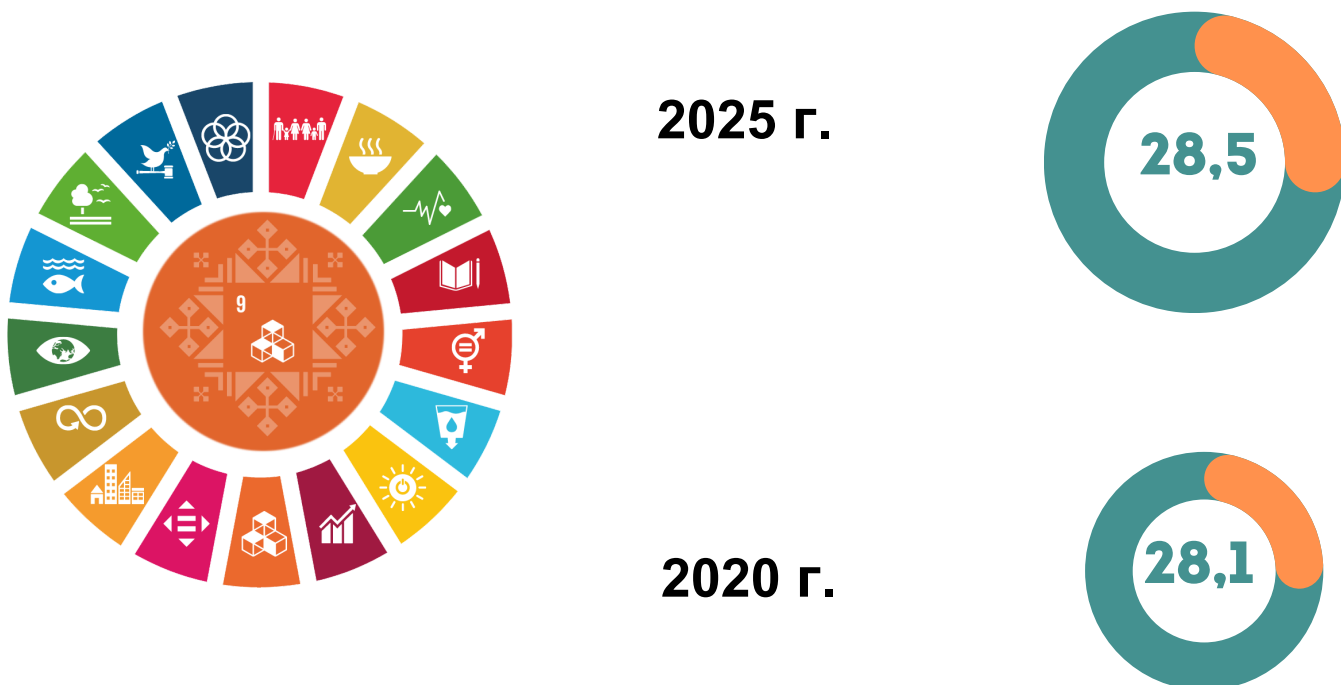


### Индекс промышленного производства (в сопоставимых ценах; в процентах)

● предыдущий год = 100    ● 2020 = 100



### Удельный вес отгруженной инновационной продукции в общем объеме отгруженной продукции (в процентах)



Актуальная информация размещена:



БАЗА  
СТАТИСТИЧЕСКИХ  
ДАННЫХ



ЦЕЛИ  
УСТОЙЧИВОГО РАЗВИТИЯ В  
БЕЛАРУСИ



РЕГИОНАЛЬНЫЕ ПОКАЗАТЕЛИ  
ЦЕЛЕЙ  
УСТОЙЧИВОГО РАЗВИТИЯ В  
БЕЛАРУСИ

Представляется в порядке информации.  
При использовании информации ссылка на  
Главное статистическое управление Гомельской области является обязательной

Главное статистическое управление Гомельской области  
246050, г. Гомель, просп. Ленина, 6  
pro.gomel@belstat.gov.by  
+375 232 53 26 54