



Удзельная вага ў ВРП*



32,5%

-1 п.п.

да 2024 году

*Папярэднія даныя

Удзельная вага ў колькасці занятых



27,1%

-0,1 п.п.

да 2024 году

Колькасць арганізацый

1 583

1 426

66

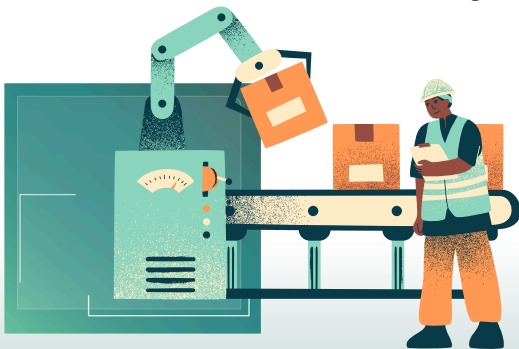
сярэдня

91

буйныя

малыя

Колькасць работнікаў**
(тыс. чалавек)



134,9

-0,9 тыс. чалавек
да 2024 году

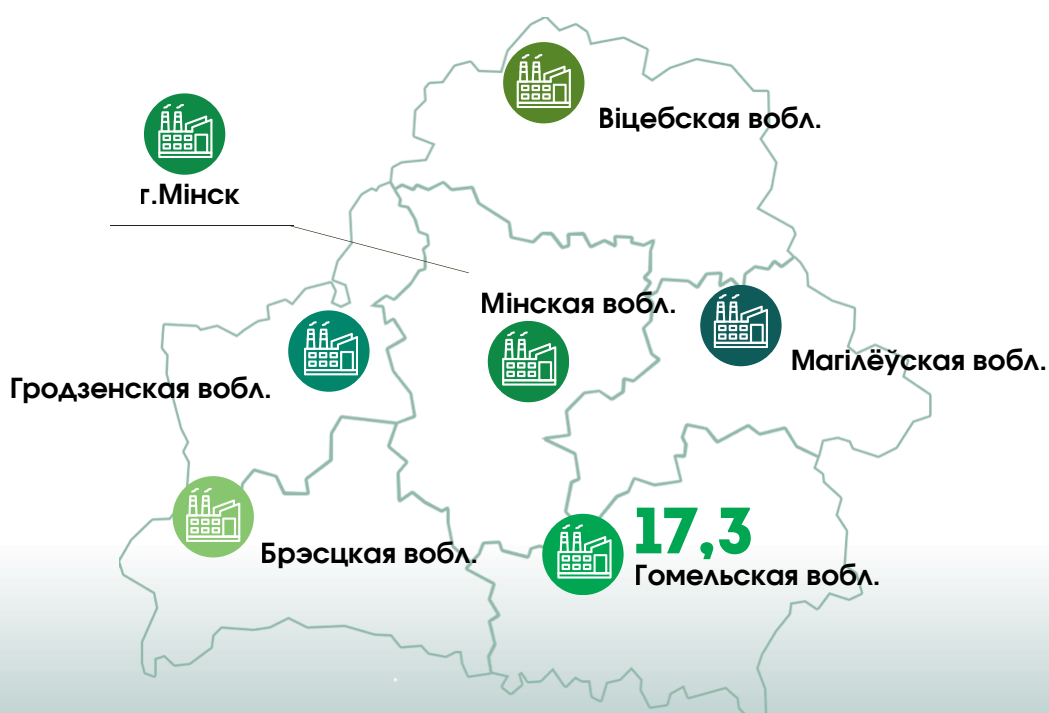
**Спісачная колькасць работнікаў у сярэднім за год

Аб'ём прамысловай вытворчасці

(млрд. рублёў)

37

Доля Гомельскай вобласці ў рэспубліканскім
аб'ёме вытворчасці
(у працэнтах да выніку)

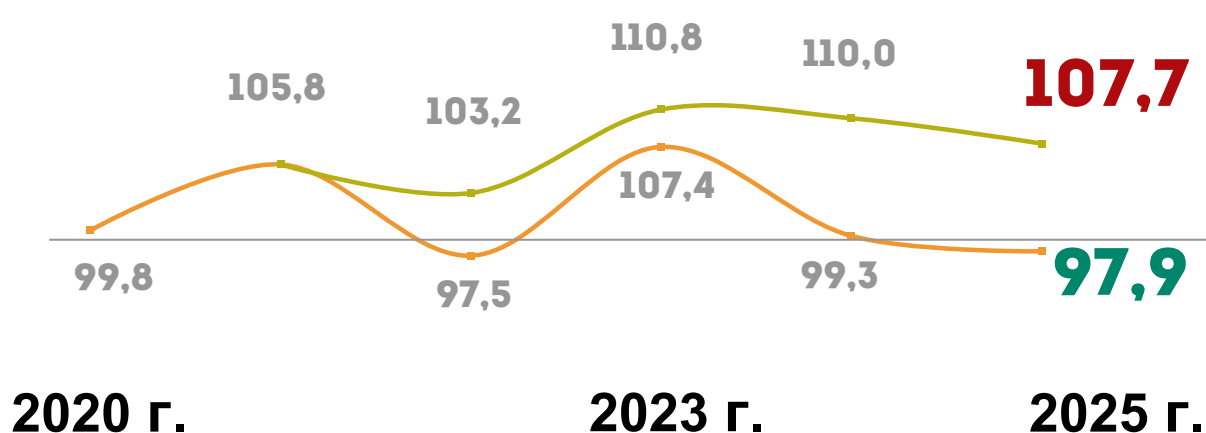


ПА ВІДАХ ДЗЕЙНАСЦІ

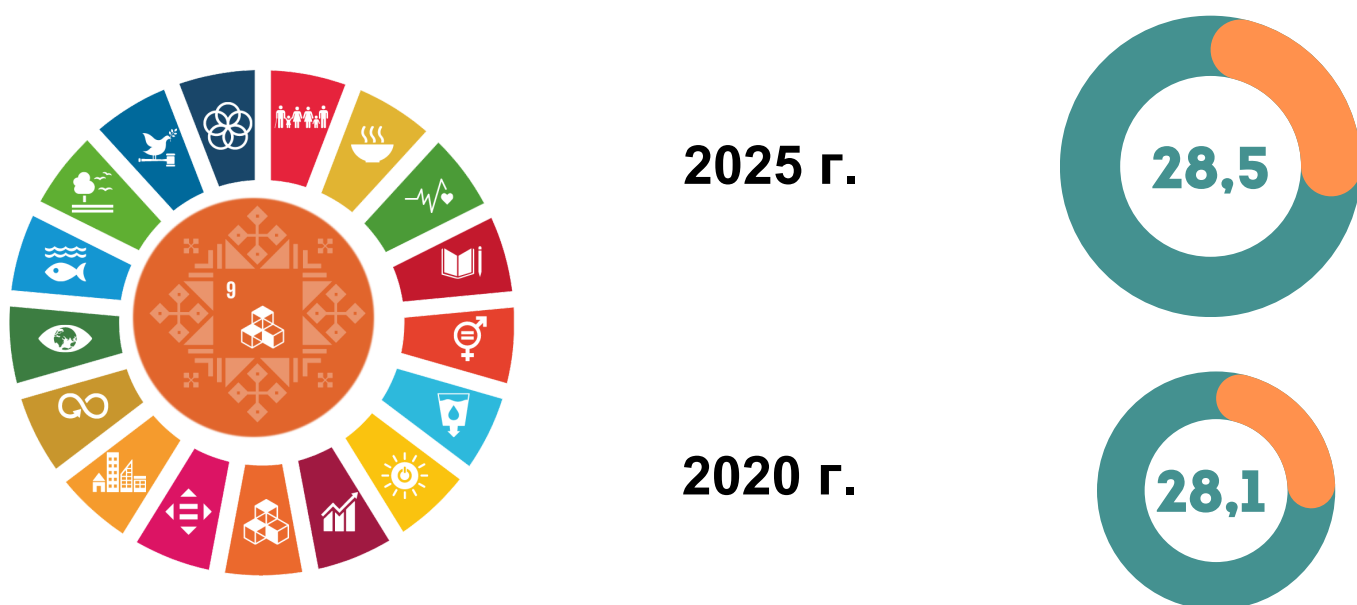


Індэкс прамысловай вытворчасці (у супастаўных цэнах; у працэнтах)

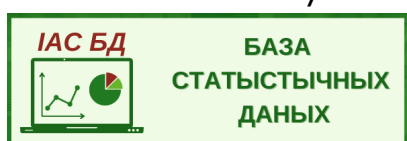
● папярэдні год = 100 ● 2020 = 100



Удзельная вага адгружанай інавацыйнай прадукцыі ў агульным аб'ёме адгружанай прадукцыі (у працэнтах)



Актуальная інфармацыя размешчана:



Прадстаўляецца ў парадку інфармацыі.
Пры выкарыстанні інфармацыі спасылка на
Галоўнае статыстычнае ўпраўленне Гомельскай вобласці з'яўляецца абавязковай

Галоўнае статыстычнае ўпраўленне Гомельскай вобласці

246050, г. Гомель, прасп. Леніна, 6

pro.gomel@belstat.gov.by

+375 232 53 26 54