



АБ'ЁМ І ІНДЭКСЫ ПРАМЫСЛОВАЙ ВЫТВОРЧАСЦІ
ГОМЕЛЬСКОЙ ВОБЛАСЦІ

Студзень-май
2026 г.

Індэкс прамысловай вытворчасці
(у супастаўных цэнах)

ГОМЕЛЬСКАЯ ВОБЛАСЦЬ

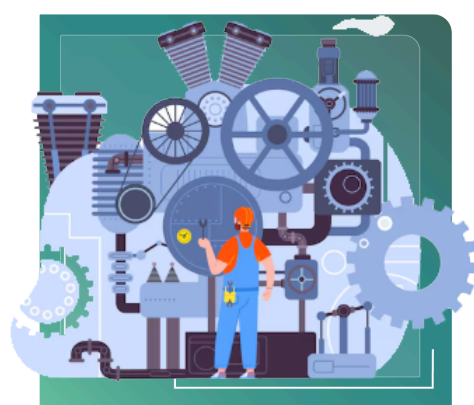
100,9%



Аб'ём прамысловай вытворчасці
(у бягучых цэнах, млн. рублёў)

ГОМЕЛЬСКАЯ ВОБЛАСЦЬ

15 050,2



ПА ВІДАХ ДЗЕЙНАСЦІ

(індэкс)

(аб'ём)

(доля ў аб'ёме; %)



Горназдабыўная прамысловасць

103,6%

803,4 млн. руб.

5,3



Апрацоўчая прамысловасць

96,0%

12 731,9 млн. руб.

84,6



Электраэнергія, газ, пара, гарачая вада, кандыцыянаванае паветра

120,5%

1 275,2 млн. руб.

8,5



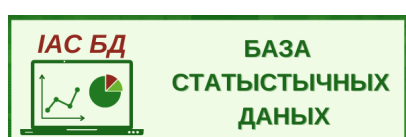
Водазабеспячэнне, збор, апрацоўка і выдаленне адходаў

99,8%

239,6 млн. руб.

1,6

Актуальная інфармацыя размешчана:



Прадстаўляецца ў парадку інфармацыі.
Пры выкарыстанні інфармацыі спасылка на Галоўнае статыстычнае ўпраўленне
Гомельскай вобласці з'яўляецца абавязковай.