



2
0
2
6

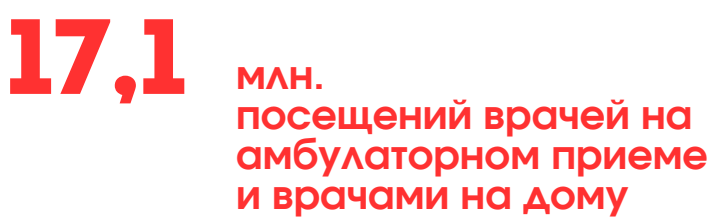
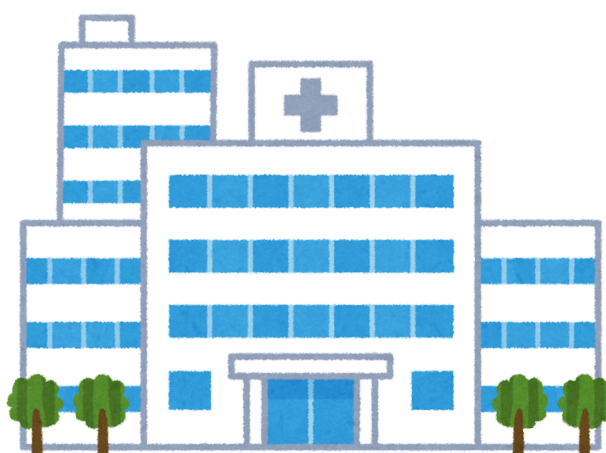
ВСЕМИРНЫЙ ДЕНЬ ЗДОРОВЬЯ

СТАТИСТИЧЕСКИЙ ОБЗОР

Всемирный день здоровья отмечается
ежегодно **7 апреля**.

ОСНОВНЫЕ ПОКАЗАТЕЛИ ЗДРАВООХРАНЕНИЯ

(по предварительным данным на конец
2025 года; по системе Минздрава)



ОБЕСПЕЧЕННОСТЬ НАСЕЛЕНИЯ МЕДИЦИНСКИМИ РАБОТНИКАМИ НА 10 000 ЧЕЛОВЕК НАСЕЛЕНИЯ

(по предварительным данным на конец 2025 года; по системе Минздрава)



ФИЗКУЛЬТУРНО-СПОРТИВНЫЕ
СООРУЖЕНИЯ ГОМЕЛЬСКОЙ ОБЛАСТИ
НА КОНЕЦ 2025 ГОДА

(в единицах)



50

плавательных бассейнов



734

спортивных зала



31

стрелковый тир

27

стадионов



7

манежей



6

спортивных сооружений
с искусственным льдом



населения занимаются
физическими упражнениями
или спортом*

*на начало 2026 года; по данным выборочного обследования
домашних хозяйств по уровню жизни; в процентах к общей
численности населения в возрасте 16 лет и старше

СУБЪЕКТИВНАЯ ОЦЕНКА СОСТОЯНИЯ СВОЕГО ЗДОРОВЬЯ
НАСЕЛЕНИЕМ ГОМЕЛЬСКОЙ ОБЛАСТИ
В ВОЗРАСТЕ 16 ЛЕТ И СТАРШЕ

(на начало 2026 года; по данным выборочного
обследования домашних хозяйств по уровню
жизни; в процентах к итогу)

59,8%

“удовлетворительное”

32,2%

“хорошее”



ЭКСПОРТ УСЛУГ В ОБЛАСТИ
ЗДРАВООХРАНЕНИЯ ЗА 2025 ГОД
СОСТАВИЛ:

4 598,1 ТЫС.
ДОЛЛАРОВ
США \$

2024 ГОД

2025 ГОД

увеличился
на 26,3%

УСЛУГИ В ОБЛАСТИ ЗДРАВООХРАНЕНИЯ В 2025
ГОДУ БЫЛИ ОКАЗАНЫ НЕРЕЗИДЕНТАМ 88 СТРАН

Наиболее востребованы среди следующих стран мира:



Российская
Федерация



Казахстан



Туркменистан



Украина



Соединенные
Штаты Америки



Азербайджан



Шри-Ланка



Индия

Наиболее востребованными были услуги в области
здравоохранения организаций, оказывающих:

✓ санаторно-курортные услуги

✓ стационарную мед. помощь

✓ амбулаторно-поликлинические услуги

✓ стоматологические услуги

ОТДЫХ И ОЗДОРОВЛЕНИЕ
В ГОМЕЛЬСКОЙ ОБЛАСТИ В 2025 ГОДУ

В

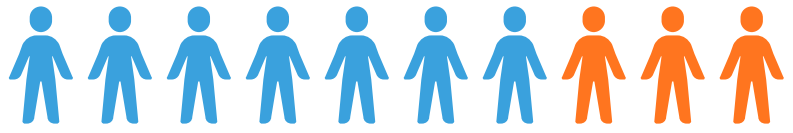
52

санаторно-курортных,
оздоровительных организациях
и других специализированных
средствах размещения

ОТДОХНУЛО

128,3

ТЫС. ЧЕЛОВЕК



72,1%

граждане
Республики Беларусь

27,9%

иностранные
граждане

ИЗ НИХ В

9

санаториях

ОЗДОРОВИЛОСЬ

83,1

ТЫС. ЧЕЛОВЕК



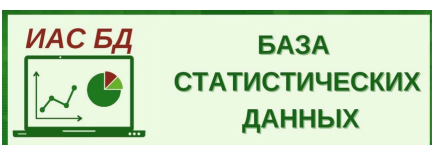
59,1%

граждане
Республики Беларусь

40,9%

иностранные
граждане

Актуальная информация размещена:



Представляется в порядке информации.
При использовании информации ссылка на
Главное статистическое управление Гомельской области является обязательной.

© Главное статистическое управление Гомельской области

Телефон: +375 232 53 56 75
E-mail: gomel@belstat.gov.by

Адрес:
246050, г.Гомель,
просп.Ленина, 6